

## 血红素检测试剂盒

产品货号：26901

产品规格：96T

### 产品简介：

血红素是卟啉家族的重要成员之一。血红素最常被认为是血红蛋白（血液中的红色素）的成分，但也存在于许多其他生物学上重要的血液蛋白中，例如肌红蛋白、细胞色素、过氧化氢酶、血红素过氧化物酶和内皮一氧化氮合酶。血红素测定被各种血液疾病的研究人员广泛使用。

血红素微板检测试剂盒基于改进的碱性水溶液方法，其中血红素转化为均匀的有色形式。在505nm处测得的颜色强度与样品中的血红素浓度成正比。优化的配方大大减少了原始样品中物质的干扰，并表现出高灵敏度。

### 产品内容：

试剂名称	规格	保存温度
反应缓冲液	15mL×1	2-8°C
染料试剂	粉剂×1	2-8°C
标准品	粉剂×1	2-8°C
标准稀释液	5mL×1	2-8°C

### 注意：

1. 标准品：加入1mL标准稀释液溶解，然后向980μl标准稀释液中加入20μl标准品，浓度为100μmol/L。
2. 染料试剂：使用前加入5mL蒸馏水溶解。

### 自备材料：

1. 微孔板读数器，用于在505nm处读取吸光度
2. 蒸馏水
3. 移液器，多通道移液器
4. 移液器吸头
5. 96孔微板

### 样品制备：

对于血液、血清、血浆、尿液和其他生物液体样本，血清和血浆样本可以直接测定。血液样本应在蒸馏水中稀释100倍。

### 试验方法：

1. 在微孔板中加入以下试剂：

试剂	样品孔	标准孔	空白孔
样品	20μl	--	--
标准品	--	20μl	--
蒸馏水	--	--	20μl
反应缓冲液	130μl	130μl	130μl
染料试剂	50μl	50μl	50μl



扫一扫 加微信

上海尚宝生物科技有限公司

Shanghai Saint-Bio Biotechnology Co.,Ltd

地址：上海市徐汇区龙华路2518弄14号

电话：400-611-0007 13671551480

Q Q：807961520

邮箱：saintbio@126.com

http://www.saint-bio.com

混合后，在室温下孵育10分钟，记录在505nm处测得的吸光度。

**注意事项:**

1. 对顶部标准品进行2倍系列稀释以制作标准曲线。
2. 不同样品的浓度范围可能较大。对于未知样品，建议先进行预实验并测试多个剂量，以确保读数在标准曲线范围内。
3. 试剂必须逐步加入，不能混合后一起加入。

**计算:**

1. 根据样品量:

$$\begin{aligned} \text{血红素 } (\mu\text{mol/L}) &= C_{\text{标准}} \times V_{\text{标准}} \times (\text{OD}_{\text{样品}} - \text{OD}_{\text{空白}}) / (\text{OD}_{\text{标准}} - \text{OD}_{\text{空白}}) / V_{\text{样品}} \\ &= 100 \times (\text{OD}_{\text{样品}} - \text{OD}_{\text{空白}}) / (\text{OD}_{\text{标准}} - \text{OD}_{\text{空白}}) \end{aligned}$$

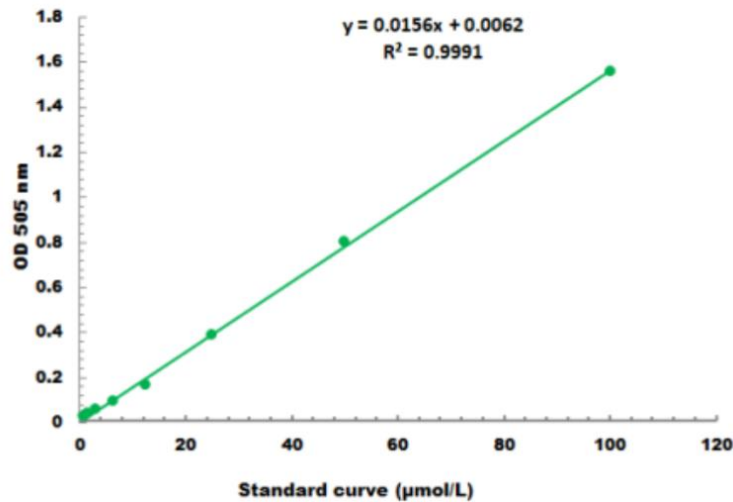
C标准: 标准孔浓度, 100 $\mu\text{mol/L}$ ;

V标准: 标准孔体积, 0.02ml;

V样品: 样品孔体积, 0.02ml。

**数据:**

标准曲线仅供参考。每次测定均必须进行标准曲线分析。



检测范围: 1 $\mu\text{mol/L}$  - 100 $\mu\text{mol/L}$



扫一扫 加微信

上海尚宝生物科技有限公司

Shanghai Saint-Bio Biotechnology Co.,Ltd

地址:上海市徐汇区龙华路2518弄14号

电话: 400-611-0007 13671551480

Q Q: 807961520

邮箱: saintbio@126.com

<http://www.saint-bio.com>